

# Kleszcze

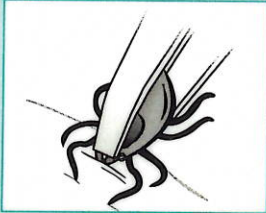
Kleszcze to pajęczaki, które przenoszą groźne choroby, m.in. kleszczowe zapalenie mózgu oraz boreliozę. Szacuje się, że w Polsce nawet około 25% kleszczy może być zarażonych.<sup>3</sup>

Z roku na rok liczba tych groźnych pajęczaków rośnie w skali globalnej. Jednocześnie coraz powszechniej występują na terenach miejskich. Według danych PZH w 2014 roku w Polsce wykryto 13,8 tys. przypadków boreliozy, podczas gdy 2 lata wcześniej zaledwie 8,7 tys. Rośnie też liczba przypadków odkleszczowego zapalenia mózgu – w I kwartale 2014 roku zanotowano ich o 50% więcej. Jednocześnie liczba rejestrowanych przypadków w Polsce może być zaniżona ze względu na trudne rozpoznanie tych chorób.<sup>4</sup>

## Jak usunąć kleszcza?

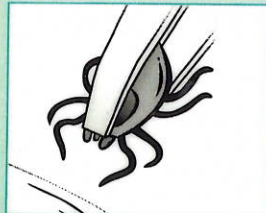
Kleszcza usuwamy wyłącznie mechanicznie za pomocą wąskich szczypek lub kleszczkarty, którymi należy go uchwycić jak najbliżej skóry.

### Dobrze



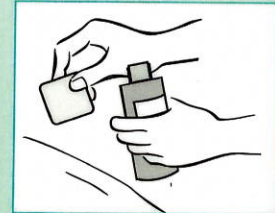
#### 1. Użyj szczypek

Za pomocą drobnej pęsety (najlepiej zakrzywionej) uchwycić kleszcza tak blisko powierzchni skóry, jak to możliwe.



#### 2. Delikatnie usuń kleszcza

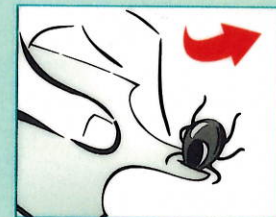
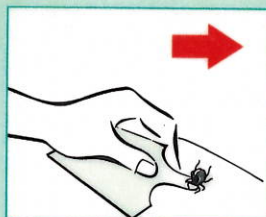
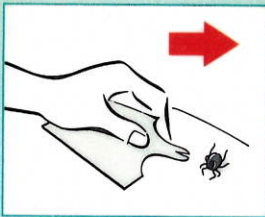
Usuń kleszcza poprzez pociągnięcie go jednostajnym ruchem pionowo do góry (wzdłuż osi wkłucia). Podczas zabiegu nie wolno wykonywać ruchów obrotowych, które sprzyjają oderwaniu tułowia.



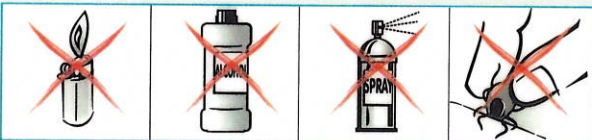
#### 3. Zdezynfekuj

Miejsce po usunięciu kleszcza należy przemyć środkiem odkażającym, a ręce starannie umyć.<sup>2</sup>

Do usunięcia kleszcza można wykorzystać także specjalne karty.



### Źle



#### UWAGA!

Kleszcza nie wolno smarować tłustymi substancjami, alkoholem lub benzyną. Stosowanie tego typu metod doprowadzi wprawdzie do zabicia kleszcza i jego odpadnięcia, ale zanim do tego dojdzie kleszcz wydzieli w obrębie skóry większe ilości materiału zakaźnego.<sup>1</sup>

## Jak chronić pacjenta?

W profilaktyce zakażeń chorobami odkleszczowymi zaleca się:

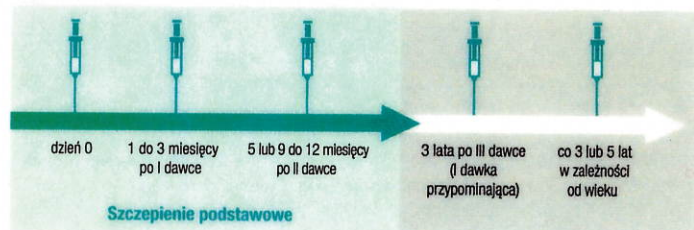
- zakładanie odzieży chroniącej miejsca wrażliwe na pokłucie przez kleszcza,
- stosowanie repelentów,
- pasteryzację mleka pochodzącego od zwierząt z terenów endemicznych.

**Jednak najskuteczniejszą metodą zapobiegania zakażeniu są szczepienia przeciw kleszczowemu zapaleniu mózgu.**

Niestety na boreliozę nie ma obecnie dostępnej szczepionki.

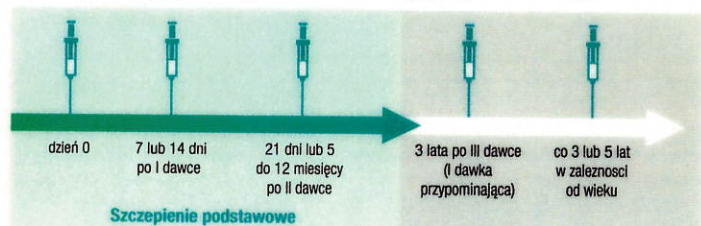
## Jak dawkować szczepionkę?\*

### Standardowy schemat szczepienia:



### Przyspieszony schemat szczepienia

– wystarczający do uzyskania ochrony już po 2 szczepieniach:<sup>5</sup>



\* schemat w zależności od wybranego produktu

Pamiętaj, że jedynie regularnie podawane dawki przypominające mogą zapewnić odpowiednią i długotrwałą ochronę.

Konsultacja medyczna:  
**prof. Joanna Zajkowska**

Klinika Chorób Zakaźnych i Neuroinfekcji Uniwersyteckiego Szpitala Klinicznego w Białymstoku